

## DESCRIPCIÓN GENERAL

Formada por una envolvente aislante que contiene un puente de conexión aislante, formado por un zócalo aislante sobre el que van montadas dos pletinas de cobre de 20 x 3 mm.

Los bornes de conexión son de tipo abrazadera de presión y accionadas por dos tornillos, con lo que se consigue un excelente contacto sin dañar los cables al ser apretados, la capacidad máxima admisible es de 120 mm<sup>2</sup>.

Las puestas a tierra tienen por objeto limitar la tensión que puedan presentar las masas metálicas con respecto a tierra, asegurar la actuación de las protecciones y eliminar o disminuir el riesgo que supone una avería en el material utilizado.

Permiten medir la resistencia de la puesta a tierra mediante la apertura de un puente con un útil que al cerrarse queda mecánicamente seguro, asegurando así la conexión eléctrica.



## NORMATIVA

Envolventes vacías destinadas a los conjuntos de aparamenta de baja tensión UNE EN 62208:2004.

Clase térmica de los materiales UNE 60085.

Conjunto de aparamenta de baja tensión. Conjuntos de series y conjuntos derivados de serie UNE-EN 61439-1.

Auto-extinguible hilo incandescente UNE EN60695-2-10.

Directiva de Material Eléctrico (B.T.) 2014/35/UE.

Directiva sobre la compatibilidad electromagnética 2014/30/UE.

## CARACTERÍSTICAS TÉCNICAS

Envolvente fabricada en poliéster prensado en caliente, reforzado con fibra de vidrio, color gris RAL 7035.

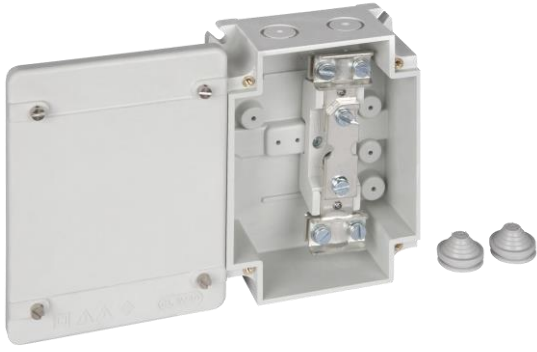
Doble aislamiento.

Auto extinguido a 960°.

Clase térmica del poliéster (105°).

Resistente a las principales agresiones químicas, ambientales y a la acción de los UV.

Envolvente Referencia	Código	Descripción
TC-1	AC22014	Caja de poliéster con puente de conexión
TC-2	AC28001	Caja de polipropileno con puente de conexión
TC-2/T	AC28002	TC-2 con tapa transparente
TC-2/T-S	AC28003	TC-2/T + derivación
TP-1	AC24001	Puente de conexión



AC22014



AC24001



AC28001



AC28002



AC28003